



Papillon Whg. Pa15/6

inkl. WLAN

Kastanienallee 24, 23946 Boltenhagen
max. 6 Personen, Wohnfläche ca. 68 qm



Das familienfreundliche Feriendorf "Papillon" ist eingebettet in eine parkähnliche Anlage mit altem Baumbestand. Die strandnahe Wohnung liegt ruhig, dennoch zentral zu guten Einkaufsmöglichkeiten. Die Umgebung lädt zu erholsamen Spaziergängen ein und für Kinder ist ein kleiner Spielplatz vorhanden. Urlauber mit Hund sind in einigen Wohnungen herzlich willkommen.

Zum feinsandigen, saisonal DLRG überwachten Badestrand gelangen Sie in nur ca. 250 Meter. Das Ortszentrum von Boltenhagen mit Kurpark, Konzertbühne, 290m langer Seebrücke, Dünenpromenade mit Meerblick, Bäderbahn und zahlreichen Freizeitmöglichkeiten sowie kulturellen Angeboten ist fußläufig bequem erreichbar.

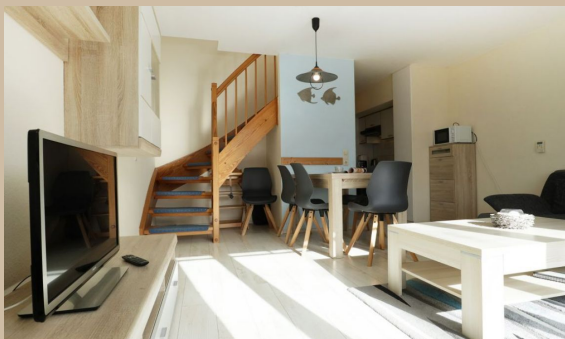
Die 4-Zimmer Maisonetten Ferienwohnung "Papillon 15-6" mit Balkon, ist familienfreundlich eingerichtet. Die Wohnfläche beträgt 68m². Eine Küchenzeile, drei separate Schlafzimmer und ein Duschbad sind vorhanden. Eine Belegung ist mit bis zu 6 Personen möglich.



Es empfängt Sie ein sehr komfortabel möblierter Wohn-/ Essbereich mit einer Sofalandschaft sowie einem großen Esstisch. Technische Unterhaltung bieten ein Fernseher, Radio und Musikanlage. Die an den Wohnbereich grenzende Küchenzeile ist offen gestaltet. Ceranfeldherd, Backofen, Mikrowelle, Dunstabzug, Kühlschrank mit integr. Gefrierfach, Kaffeemaschine, Toaster, Wasserkocher u.v.m. sind vorhanden. Ihre zubereiteten Mahlzeiten nehmen Sie am Esstisch mit zu sich, oder Sie genießen Ihren Morgenkaffee während der wärmeren Jahreszeit auf dem saisonal möblierten Süd/Ost Balkon.

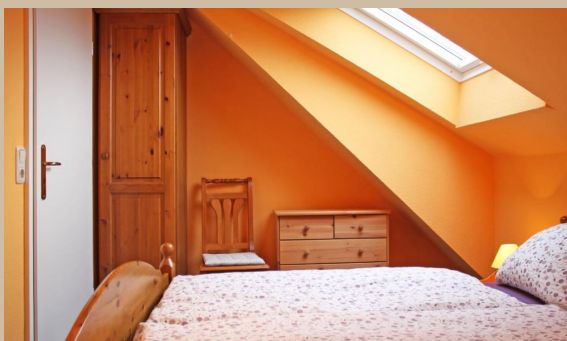
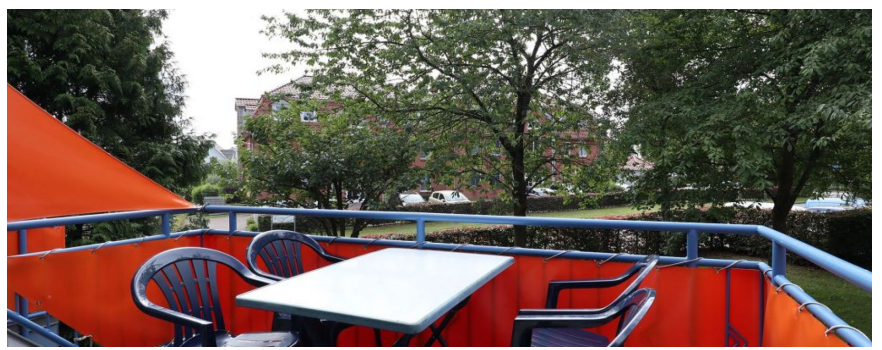
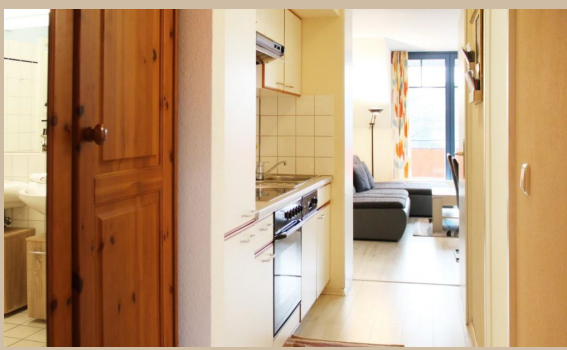
Zudem befindet sich auf der unteren Wohnebenen ein separates Schlafzimmer mit zwei Einzelbetten und Kleiderschrank. Ebenso ist hier ein geräumiges, zweckmäßig ausgestattetes Duschbad mit zwei Waschtischen und WC vorhanden. Über eine Wohnraumtreppe gelangen Sie in die obere Schlafebene mit zwei separaten Schlafzimmern jeweils mit Doppelbett, Kleiderschrank. Eines der Schlafzimmer verfügt zudem über einen kleinen Schreibtisch.

Die familienfreundliche Ausstattung umfasst ein Kinderreisebett & Kinderhochstuhl. Des Weiteren ist die Nutzung von Waschmaschine & Wäschetrockner im Haus gegen Gebühr möglich. Im Untergeschoss des Hauses befindet sich ein Abstellraum, der z.B. für Fahrräder genutzt werden kann. Ihren PKW parken Sie kostenfrei auf dem reservierten Außenstellplatz, der sich nahe dem Haus befindet.



Herzlich willkommen in der Ferienwohnung "Papillon 15-6".





Zeitraum 2025			Zeitraum 2026		
bis	allg.		bis	allg.	
	1.Tag inkl. ER	w. Tag		1.Tag inkl. ER	w. Tag
28.05.25	186,00 €	70,00 €	04.01.26	236,00 €	120,00 €
01.07.25	211,00 €	95,00 €	02.04.26	186,00 €	70,00 €
01.09.25	236,00 €	120,00 €	07.04.26	211,00 €	95,00 €
22.10.25	211,00 €	95,00 €	13.05.26	186,00 €	70,00 €
23.12.25	186,00 €	70,00 €	01.07.26	211,00 €	95,00 €
26.12.25	211,00 €	95,00 €	01.09.26	236,00 €	120,00 €

Bettwäsche (16 €) & Handtücher (12 €) pro Person auf Wunsch. Einschließlich der Kosten für Strom, Wasser und Heizung. Zuzüglich der Kosten für Kurtaxe. Die Buchungsgebühr beträgt 20 €. Haustiere nicht gestattet. RAUCHEN NICHT GESTATTET.