

Ohlerich Speicher App. 19

inkl. WLAN

Ohlerich
SPEICHER

Hafenurlaub · Wismar

Stockholmer Straße 20, 23966 Hansestadt Wismar
max. 4 Personen, Wohnfläche ca. 63 qm



In exponierter Lage, direkt an der Spitze des Alten Hafens in Wismar, liegt ein außergewöhnliches Bauwerk, der Ohlerich Speicher. Dieser ehemalige Getreidespeicher bietet Ihnen heute exklusive Ferienapartements in besonderer und einzigartiger Atmosphäre.

Der historische Ohlerich Speicher verbindet denkmalgeschützte Architektur mit modernen Lifestyle. Die insgesamt 48 hochwertig eingerichteten Apartments versprechen Ihnen ein einzigartiges Wohngefühl im stilvollen Ambiente! Dabei ist die Vergangenheit trotz des neuen maritimen Flairs gegenwärtig geblieben und zeigt sich in voller Pracht!

Umgeben von weiteren Bauten der Wismarer Speicherstadt verfügen Sie von jedem Apartment aus über spektakuläre Aussichten auf den Hafen, die Wismarer Bucht oder die schöne Altstadt.

Dieses 3 Zimmer Apartment mit einer Größe von 63 m² befindet sich in der 3. Etage des Speichers. Der kombinierte Wohn- und Essbereich mit Sofa, TV Gerät und Esstisch bietet ausreichend Platz für 4 Personen mit **"Original Vitra Eames Chairs"**. Von hier gelangen Sie auf den nach nord/ west gerichteten Balkon und genießen den bezaubernden Blick über den Wismarer Hafen. Die separate Küche ist voll ausgestattet und lässt somit keine Wünsche offen.

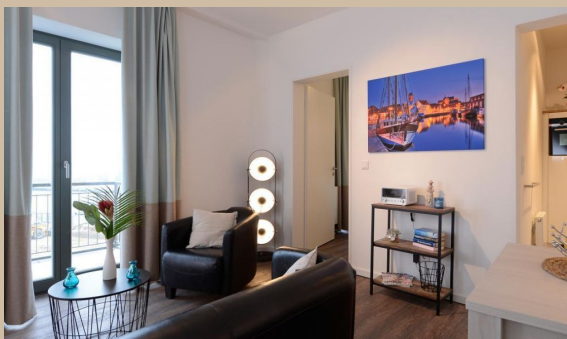
Zwei gemütlich eingerichtete Schlafzimmer, jeweils mit großem Doppelbett, Kleiderschrank und TV, sorgen für Erholung. Insgesamt stehen Ihnen 3 TV-Geräte zur Verfügung sowie ein Tresor. Das moderne Duschbad (Föhn) rundet die exklusive Einrichtung ab.

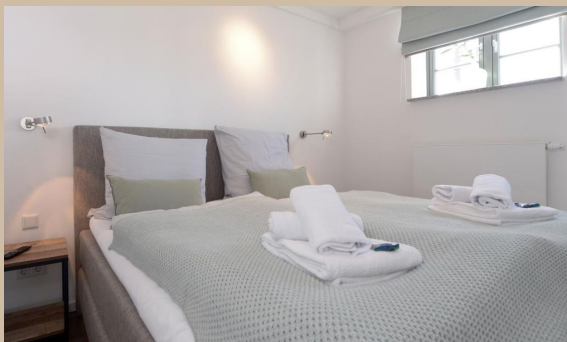
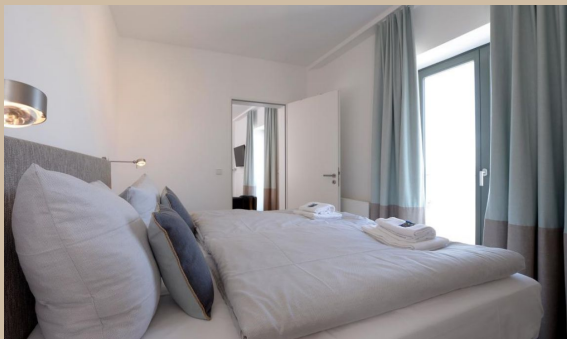
Durch die Spitzenlage residieren Sie direkt zwischen der Wismarer Bucht und der malerischen Altstadt, welche auch zum UNESCO Welterbe zählt. Sie erreichen daher zahlreiche Restaurants, gemütliche Cafe's, Geschäfte und Kultureinrichtungen in nur wenigen Gehminuten.

Somit wird Ihr Aufenthalt im Ohlerich Speicher zu einem unverwechselbarem Erlebnis, in äußerst reizvoller Lage, welches Sie nicht missen sollten!

Eine Waschmaschine und ein Trockner stehen gegen eine Gebühr für Sie zur Verfügung.

Ihren PKW können Sie in unmittelbarer Umgebung auf öffentlichen Parkplätzen oder im Parkhaus abstellen.





Zeitraum 2025			
bis	allg.	3 Pers.	4 Pers.
31.05.25	129,00 €	139,00 €	149,00 €
06.10.25	149,00 €	159,00 €	169,00 €
03.11.25	129,00 €	139,00 €	149,00 €
20.12.25	119,00 €	129,00 €	139,00 €

Zeitraum 2026			
bis	allg.	3 Pers.	4 Pers.
04.01.26	159,00 €	169,00 €	179,00 €
02.04.26	129,00 €	139,00 €	149,00 €
31.05.26	139,00 €	149,00 €	159,00 €
05.10.26	159,00 €	169,00 €	179,00 €
01.11.26	139,00 €	149,00 €	159,00 €
18.12.26	129,00 €	139,00 €	149,00 €

Zeitraum 2027			
bis	allg.	3 Pers.	4 Pers.
04.01.27	169,00 €	179,00 €	189,00 €

Der Mietpreis beinhaltet die komplette Bettwäsche- und Handtuchausstattung für 2 Gäste. Bei Buchungen unter 4 Tagen wird ein Kurzbucheraufschlag von 60 € erhoben. Einschließlich der Kosten für Strom, Wasser, Heizung und Endreinigung. Die Buchungsgebühr beträgt 20 €. Haustiere nicht gestattet. RAUCHEN NICHT GESTATTET.



ferienvermietung-online.de

www.ferienvermietung-online.de
info@ferienvermietung-online.de