



Meeresbrise Whg. 3

Albin- Köbis- Siedlung 2a, 23946 Boltenhagen OT Tarnewitz
max. 3 Personen, Wohnfläche ca. 61 qm



Nur 30 Meter zum feinsandigen Strand der Ostsee bieten wir dieses bestens ausgestattetes Feriendomizil in traumhafter Lage.

Die hochwertige Möblierung des attraktiven 2-Zimmer-Appartements in Hochparterre mit Wintergarten in Süd- Westlage sowie die Terrasse zur Seeseite ermöglichen Ihnen einen erholsamen Aufenthalt. Die durchdachte Wohnraumgestaltung mit Wintergarten und Kaminofen wird Sie begeistern.

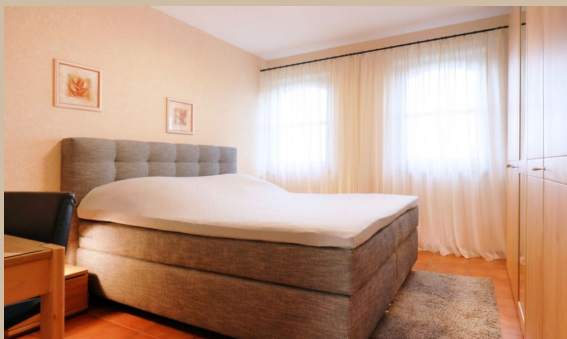
Im lichterfüllten Wohn- und Esszimmer bietet eine behagliche Einrichtung Wohlfühlatmosphäre. Zur umfangreichen Ausstattung gehören zudem ein Fernseher und eine Musikanlage. Vom Wohnbereich mit dem bequemen Sofa (Schlafcouch) gelangen Sie zum Wintergarten und betreten die Terrasse in Süd-/West mit separater Gartenanlage.

Die Küche ist in den Wohnraum integriert und vollständig mit Herd (Ceranfeld), Backofen, Geschirrspüler etc. ausgestattet. Somit bietet dieses Feriendomizil beste Bedingungen auch für Selbstversorger. Vom Bereich der Küche gelangen Sie auf die Nord-/ Ost Terrasse (saisonaler Seeblick), wo Sie bei Morgensonne Ihr Frühstück genießen können.

Das Schlafzimmer ist mit einem Boxspringbett (1,80x2,00m) und einem großen Kleiderschrank eingerichtet. Die Wohnung verfügt über ein sehr schönes Duschbad mit Fenster.

Ihren Pkw können Sie in der auf dem Grundstück in einer Garage abstellen. Im separaten Fahrradabstellraum (außen) stelle Sie Ihre mitgebrachten Fahrräder unter. Das Untergeschoss des Hauses besitzt einen Raum, wo für Sie Waschmaschine und Trockner gegen Gebühr (€-Münzen) zur Verfügung stehen.

Maximal ein Haustier ist gegen Gebühr (7,00€/pro Nacht) gestattet. In nur wenigen Gehminuten erreichen Sie den feinsandigen Hundestrand mit saisonaler Strandkorbvermietung.



Zeitraum 2025					Zeitraum 2026				
bis	allg.		3 Pers.		bis	allg.		3 Pers.	
	1.Tag inkl. ER	w. Tag	1.Tag inkl. ER	w. Tag		1.Tag inkl. ER	w. Tag	1.Tag inkl. ER	w. Tag
28.05.25	198,00 €	94,00 €	208,00 €	104,00 €	04.01.26	243,00 €	139,00 €	253,00 €	149,00 €
01.07.25	218,00 €	114,00 €	228,00 €	124,00 €	02.04.26	198,00 €	94,00 €	208,00 €	104,00 €
01.09.25	243,00 €	139,00 €	253,00 €	149,00 €	07.04.26	218,00 €	114,00 €	228,00 €	124,00 €
15.09.25	208,00 €	104,00 €	218,00 €	114,00 €	13.05.26	198,00 €	94,00 €	208,00 €	104,00 €
01.10.25	198,00 €	94,00 €	208,00 €	104,00 €	01.07.26	218,00 €	114,00 €	228,00 €	124,00 €
05.10.25	218,00 €	114,00 €	228,00 €	124,00 €	01.09.26	243,00 €	139,00 €	253,00 €	149,00 €
23.12.25	198,00 €	94,00 €	208,00 €	104,00 €	15.09.26	208,00 €	104,00 €	218,00 €	114,00 €
26.12.25	218,00 €	114,00 €	228,00 €	124,00 €					

Bettwäsche (16 €) & Handtücher (12 €) pro Person auf Wunsch. Die Gebühr für den PKW-Stellplatz beträgt 35 € je Woche. Der Aufpreis für Haustiere beträgt 7 €/Tag. Einschließlich der Kosten für Strom, Wasser und Heizung. Zuzüglich der Kosten für Kurtaxe. Die Buchungsgebühr beträgt 20 €. RAUCHEN NICHT GESTATTET.