



## Hafenspitze App.17

Viel Hafen - immer spitze! inkl. WLAN

W ISMAR  
H FENSPITZE

Stockholmer Straße 24, 23966 Hansestadt Wismar  
max. 4 Personen, Wohnfläche ca. 75 qm



### Informationen zum Appartement

Das luxuriöse Ferienwohnensemble „Hafenspitze“ im Alten Hafen von Wismar, fertiggestellt 2021, bietet einen hotelähnlichen Service.

Das 75 qm große 3-Zimmer-Apartment für bis zu 4 Personen bietet einen Balkon mit Hafeblick, Fußbodenheizung, eine komfortable Küche und moderne Unterhaltungselektronik. Ein Fahrstuhl ist vorhanden.

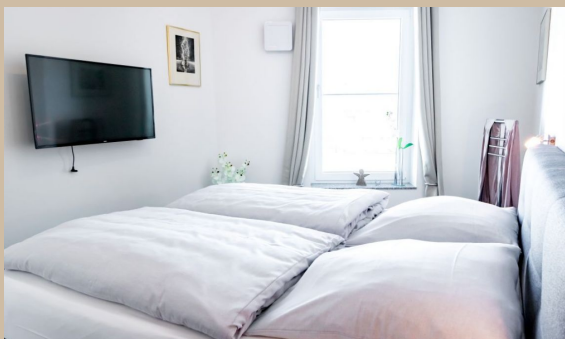
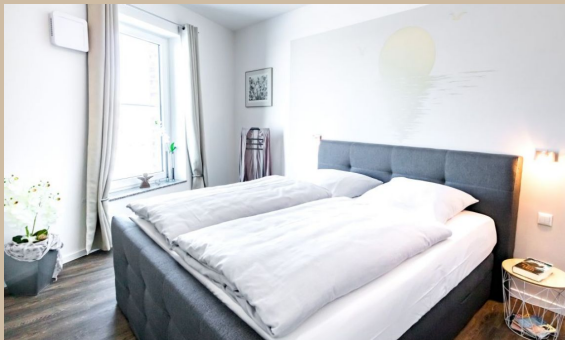
Zwei luxuriöse Schlafzimmer mit Boxspringbetten und ein modernes Duschbad runden das Angebot ab.

Bettwäsche und Handtücher für 2 Personen sind inkludiert, weitere Pakete können zusätzlich gebucht werden. Ein Fahrradabstellraum ist vorhanden.

Eine begrenzte Anzahl an Anreiseparkplätzen befindet sich hinter dem Nebengebäude (Ohlerich Speicher).

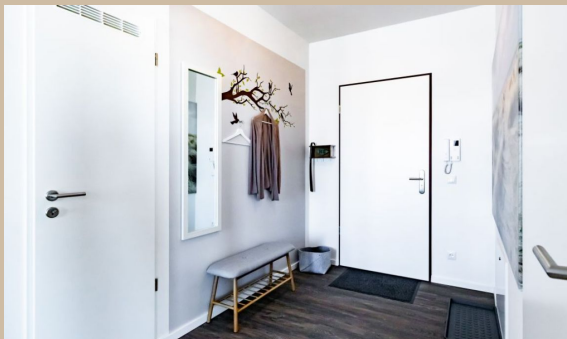
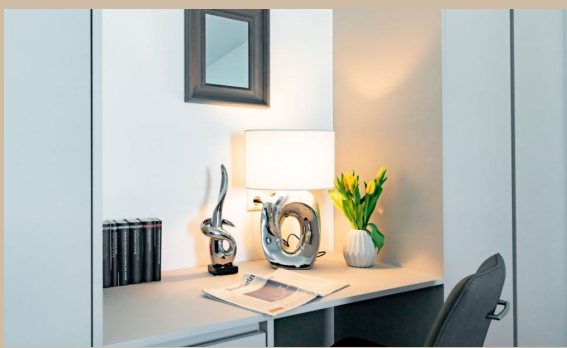
In ca. 200m Entfernung finden Sie kostenpflichtige Parkmöglichkeiten.

Gäste können den Spa-Bereich mit Sauna, Dampfsauna und Ruheraum (gegen Gebühr) nutzen und im Restaurant mit Meerblick speisen. Ein Fischbistro und Shoppingmöglichkeiten runden das Angebot ab.



ferienvermietung-online.de

[www.ferienvermietung-online.de](http://www.ferienvermietung-online.de)  
[info@ferienvermietung-online.de](mailto:info@ferienvermietung-online.de)



Zeitraum 2025		Zeitraum 2026		Zeitraum 2027	
bis	allg.	bis	allg.	bis	allg.
28.05.25	105,00 €	04.01.26	162,00 €	03.01.27	162,00 €
01.07.25	138,00 €	02.04.26	105,00 €	25.03.27	105,00 €
01.09.25	162,00 €	07.04.26	138,00 €	30.03.27	138,00 €
15.09.25	138,00 €	13.05.26	105,00 €	05.05.27	105,00 €
01.10.25	105,00 €	01.07.26	138,00 €	01.07.27	138,00 €
05.10.25	138,00 €	01.09.26	162,00 €	01.09.27	162,00 €
23.12.25	105,00 €	15.09.26	138,00 €	15.09.27	138,00 €
26.12.25	138,00 €	30.09.26	105,00 €		
		04.10.26	138,00 €		
		23.12.26	105,00 €		
		26.12.26	138,00 €		

**WISMAR HOFENSPIITZE**

APARTMENT  
3 ZIMMER | 73,06 m<sup>2</sup>  
WE 417 - 2. Obergeschoss

Wohnzimmer	16,20 m <sup>2</sup>
Küche	5,20 m <sup>2</sup>
Bad	4,27 m <sup>2</sup>
WC	1,32 m <sup>2</sup>
Loggia	9,50 m <sup>2</sup>
Gesamt	73,06 m <sup>2</sup>

Der Mietpreis beinhaltet die komplette Bettwäsche- und Handtuchausstattung für 2 Gäste. Bei Buchungen unter 3 Tagen wird ein Kurzbucheraufschlag von 40 € erhoben. Einschließlich der Kosten für Strom, Wasser, Heizung und Endreinigung. Die Buchungsgebühr beträgt 20 €. Haustiere nicht gestattet. RAUCHEN NICHT GESTATTET.